

典型案例汇

	案例类型	
疫一徒制	三教改革	案上在共
新高学徒	人才培养	1. 招 2. 式 3. 4. 师 5. 招 6. 促

币资队伍、三教改革、推广价值上进行描述，

学，采用线
投身学习，
学习与抗疫

学模式
人才培养模

程
“双导师”

生素质
作方式

在现代
一记天
2020 上
电子
业技
以“校中
职财务管
制”人

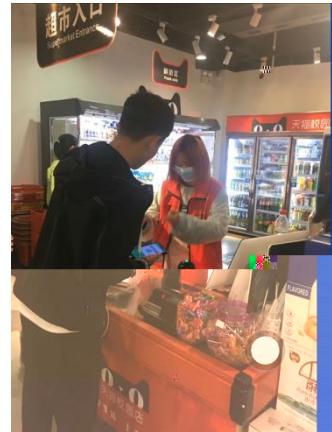
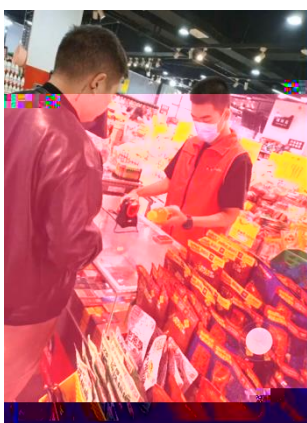
填写：招生招
应从试点工作

2020





2



3

19统计与会计3

签到 问卷 抢答 选人 评分 测验 活动库

抢答 03-10 16:40

调查时间和调查期限的含义 并说明区别

抢答 03-10 16:40

调查单位大于...

2、调查单位与填报单位的关系是（ ）， A、二者是一致的 B、二者有时是一致的 C、二者没有关系 D、调查单位大于填报单位

抢答 03-10 16:47

调查项目是什么？

选人 03-10 16:48

某市规定2019年工业经济活动成果年报呈报时间是2020年1月31日，其调查时间为（ ）。

测验 03-10 16:49

调查单位和填报单位的关系是（ ）。

测验 03-10 16:49

调查的基本要求有（ ）。

测验 03-10 16:49

5. 统计

抢答 03-10 16:49

(调查自动)



